

プロマックス 3D ユーザーミーティングのご案内

平素は弊社製品に対して格別のご愛顧を賜り誠にありがとうございます。
 この度、「プロマックス3D」をお使いいただいております先生方、また歯科用CTにご興味のある先生方を対象にユーザーミーティングを企画いたしました。歯科用CTの情報を交換・共有していただけるこの機会を是非ご活用いただきまして、先生方のこれからの歯科診療にお役立ていただければ幸いです。

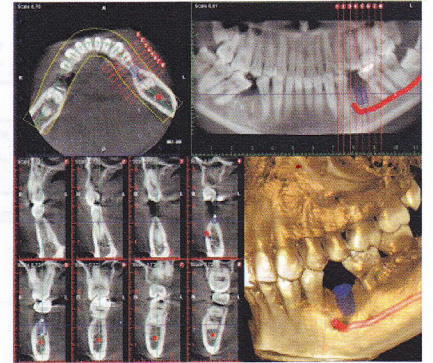
Lecturer



顎関節症診断におけるプロマックスの有用性

中沢 勝宏先生 東京都墨田区開業

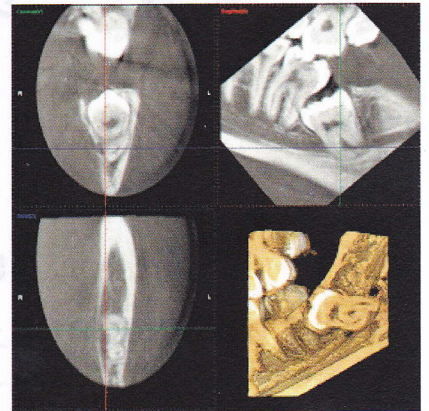
中沢歯科医院院長・中沢顎関節研究所所長/岩手医科大学歯学部解剖学教室非常勤講師/新潟大学歯学部解剖学教室非常勤講師/日本老年歯科医学会評議員/日本顎関節学会評議員/JAOP(日本口腔顔面痛学会)監事/日本臨床歯周病学会指導医/日本顎関節学会指導医/日本口腔顔面痛学会指導医



CTとマイクロスコープを活用した臨床応用

山口 義徳先生 東京都渋谷区開業

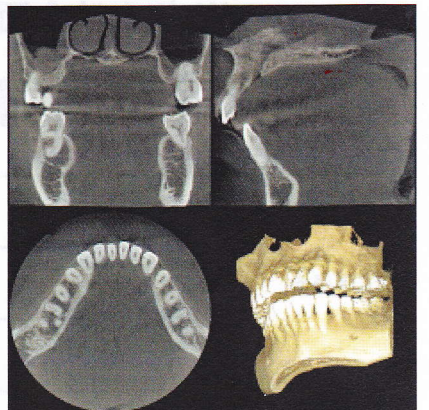
山口歯科クリニック院長/日本歯内療法学会会員/日本口腔インプラント学会会員/日本顕微鏡学会認定医/抗加齢医学会認定医



一般臨床におけるCTの活用

倉富 覚先生 福岡県北九州市開業

くらとみ歯科クリニック院長/日本歯周病学会歯周病専門医/日本臨床歯周病学会認定医/日本顎咬合学会認定医/日本審美歯科協会/北九州歯学研究会/経基臨塾

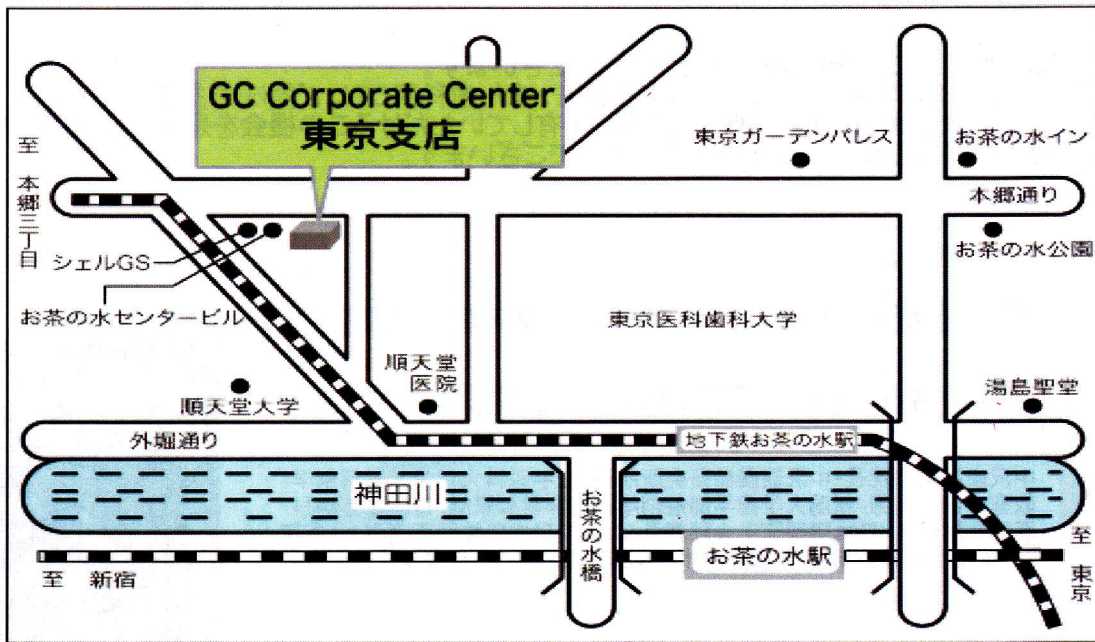


当院におけるCTの活用法

戸田 成紀先生

医療法人厚良会たねいち歯科医院副院長/ISOI 国際インプラント学会認定医/顎咬合学会認定医/日本口腔インプラント学会会員/日本インプラント臨床研究会認定会員

※損保ジャパン日本興亜リスクマネジメント株式会社による苦情や悪質クレームの対応について解説する医療安全セミナーもプログラムされております。



日時： 2013年6月23日(日) 10:00 ~ 17:00

会場： ジーシーCorporate Center 5F レクチャールーム
 東京都文京区本郷3-2-14
 TEL 0120-064875
 (※アナウンスが流れますので1番を選択してください)
 当日専用 090-7255-1037 溝尻

定員： 50名

受講料： ユーザー 3,150円
 一般 5,250円

※ 駐車場のご用意はありません。公共交通機関をご利用ください。

※ 館内は全面禁煙となっております。

6月23日(日)プロマックス3Dユーザーミーティング参加申込書

ご連絡先	貴医院名		
	ご住所	〒	都府 道県
お取引先 販売店名	TEL	()	FAX ()

▼▼▼お申込みは、FAX 03-3965-1298まで▼▼▼